

ИНСТРУКЦИЯ ПО ПОДГОТОВКЕ МЕСТА МОНТАЖА СТОМАТОЛОГИЧЕСКИХ УСТАНОВОК SIGER

ТРЕБОВАНИЯ К ПОМЕЩЕНИЯМ ДЛЯ МОНТАЖА ОБОРУДОВАНИЯ

- помещения, в которых выполняется монтаж оборудования, должны быть с полностью завершённым ремонтом, в них не должно быть строительного мусора, упаковки и прочих посторонних предметов (это касается всего поставляемого оборудования – стоматустановок, компрессора, вакуумной помпы и т.д.);
- в помещениях должна быть проведена уборка;
- в день монтажа в этих помещениях не должно проводиться других работ;
- помещения клиники должны быть оснащены работающим санузлом;
- в холодное время года помещения должны отапливаться.

ПОДВОДЫ КОММУНИКАЦИЙ

Монтаж оборудования подразумевает собой, сборку и наладку комплекта находящегося в заводской упаковке. Заказчик самостоятельно и за свой счёт обеспечивает правильную подготовку монтажного места для стоматологических установок и обеспечивает соблюдение всех требований к подводке воды и воздуха, электрических сетей и вакуумных магистралей, указанных в документации на стоматологическую установку.

1. ВОДА.

- Давление в магистрали 2,5 – 6,0 бар
- Вода без загрязнений (качество питьевой воды)
- В случае необходимости установить фильтр 50 мк
- Жёсткость воды от 6 до 10 рН = 1,074 – 1,790 ммоль/л
- Обеспечить соединение: резьба 1/2" внутренняя (выход над уровнем пола не более 30мм)
- Кран для отключения воды должен быть расположен в легкодоступном месте кабинета. На месте выхода магистрали из пола кран не ставить

2. ВОЗДУХ.

- Подаваемый сжатый воздух должен быть сухим, чистым (без водяного конденсата, масляных паров и твёрдых частиц).
- Давление подачи сжатого воздуха 6,0 – 8,0 бар.
- Обеспечить соединение: резьба 1/2" внутренняя (выход над уровнем пола не более 30мм).
- В случае использования централизованной системы подачи воздуха, установить кран в легкодоступном месте кабинета. На месте выхода магистрали из пола кран не ставить.

3. СЛИВ.

- Диаметр пластиковой трубы 40 мм (выход над уровнем пола не более 20мм).
- Уклон не менее 1 см/м (1:100).

4. АСПИРАЦИЯ. (Опция. При наличии сепаратора и помпы)

- Диаметр пластиковой трубы 40 мм (выход над уровнем пола не более 20мм).

5. ЭЛЕКТРОПРОВОДКА.

- Электропроводка проводом 2,5 х 3 медный многожильный провод, из пола 0,5м.
- Отдельный автомат 10 А.

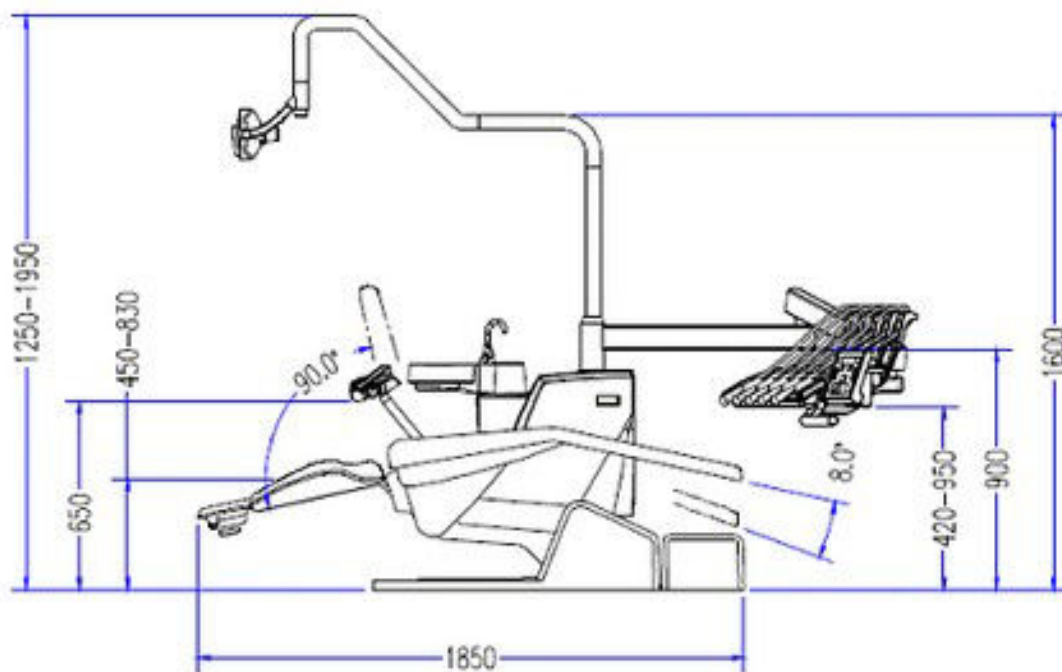
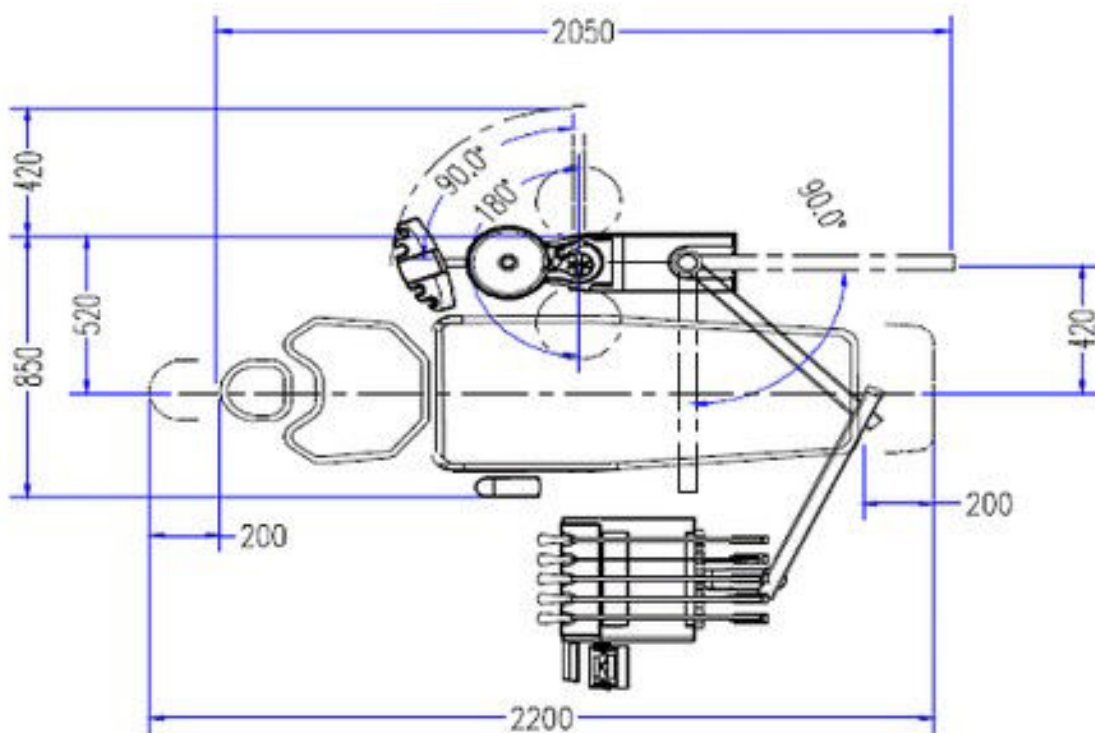
6. УПРАВЛЕНИЕ АСПИРАЦИЕЙ. (Опция. При наличии сепаратора и помпы)

- Провод 1,0 х 2, медный многожильный, из пола 0,5м.

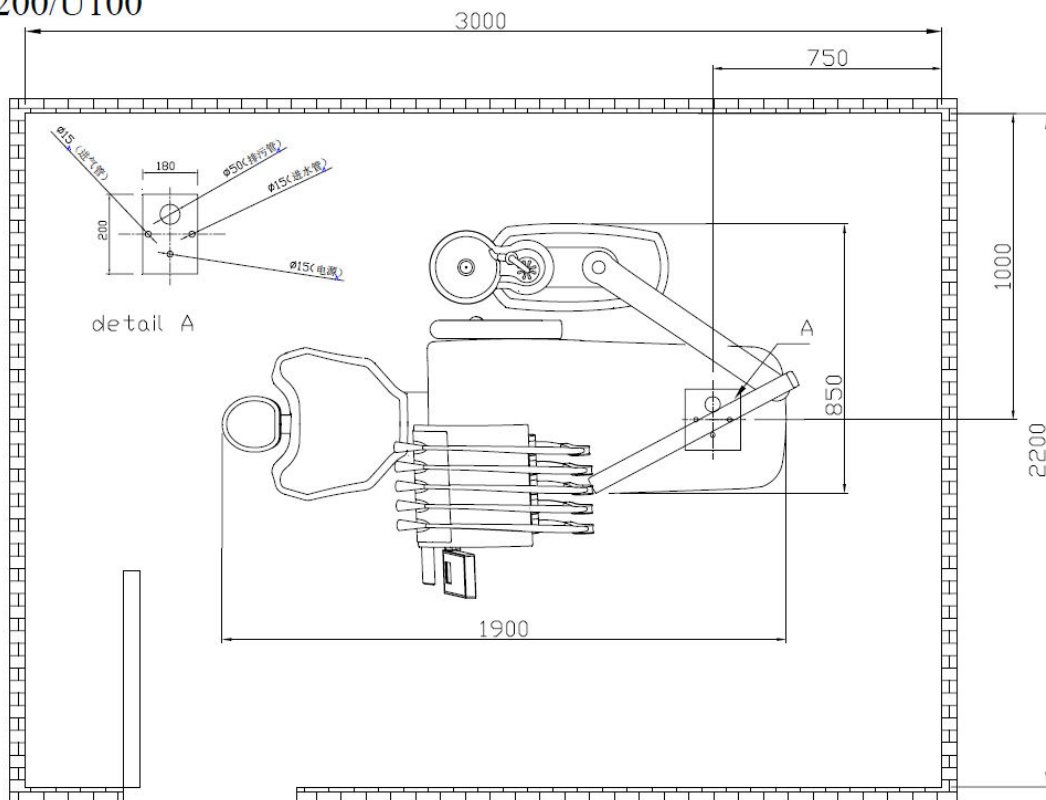
7. МУЛЬТИМЕДИА. (По желанию заказчика)

- Для прокладки коммуникаций труба диаметр 50 мм (выход над уровнем пола не более 20мм).

Все выходы коммуникаций для подключения к оборудованию должны быть расположены в строгом соответствии с монтажным планом. Любое отклонение от монтажного плана недопустимо, т.к. это приводит к ухудшению эксплуатационных качеств оборудования (не гарантируется нормальное функционирование).



U500/U200/U100



S90/S60/S30

